

Provedeni I - pro lano 50-70 mm<sup>2</sup>

IV - pro lano 120 mm<sup>2</sup>

Součást č.		L21	K48	K56	K62	T33	T54 1550	V55	V65	V65				
Počet ks	proved.	I	~2m	2	1	1	2	1	1	1	-			
	IV	~2m	2	1	1	2	1	1	-	1				

Materiál		Celková hmotnost	
Množství	Prostředky	W	W
1:10	2,00	E	E
	Schválil	E	E
	Dne	F	F

Typ		Skupina	Starý výkres	Nový výkres
Název				
<b>ODDĚLENÉ ODTAŽENÍ</b> <b>TROLEJE A NOSNÉHO LANA</b> <b>-KONCOVÁ ČÁST</b>				

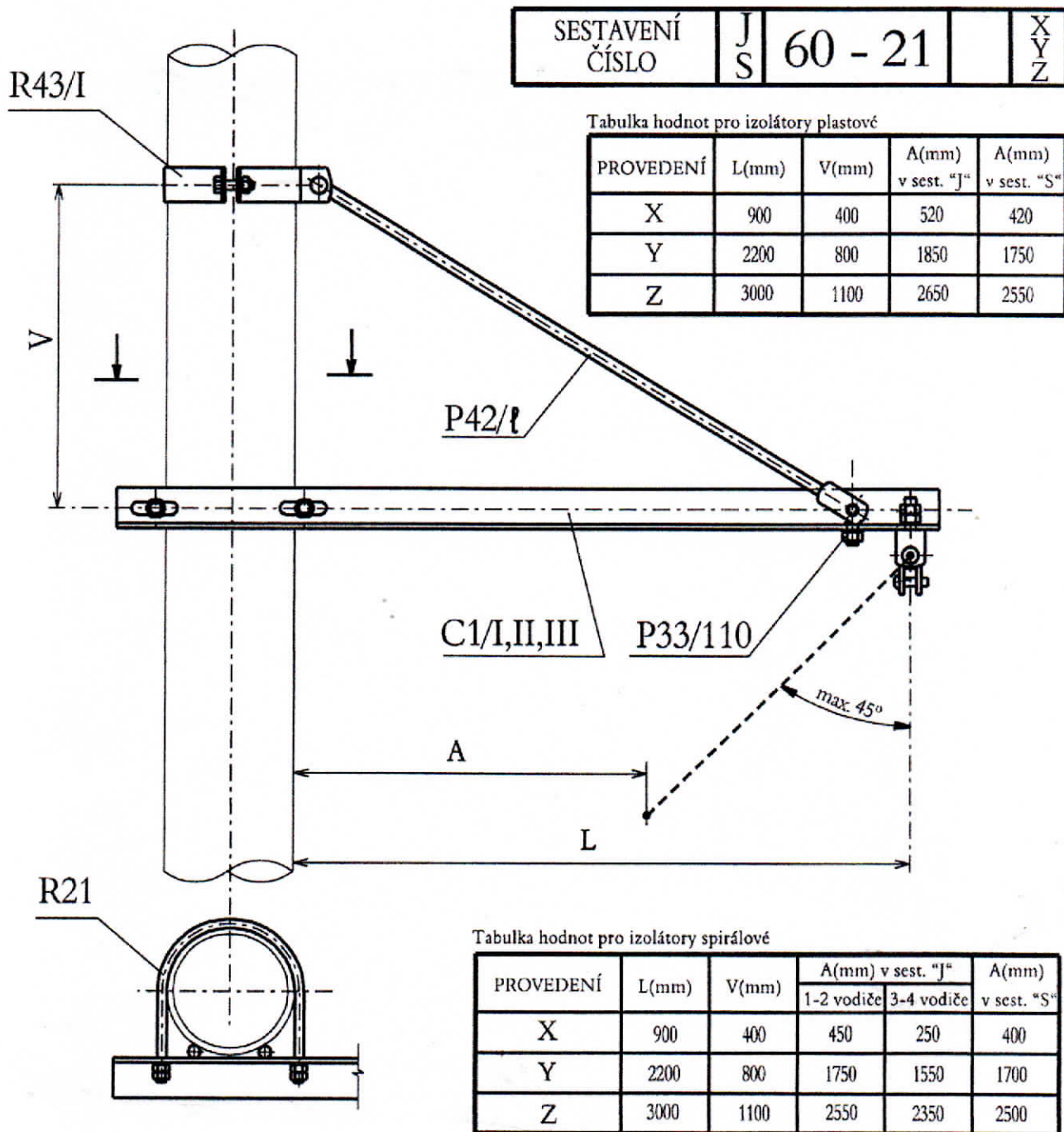
Počet listů	4T 85 531
-------------	-----------

0

3

0

List



SOUČÁST Č.		C1/I	C1/II	C1/III	P33 110	P42 850	P42 2200	P42 3000	R21	R43/I
POČET [ks]	PROVEDENÍ X	1	-	-	1	1	-	-	1	1
	Y	-	1	-	1	-	1	-	1	1
	Z	-	-	1	1	-	-	1	1	1

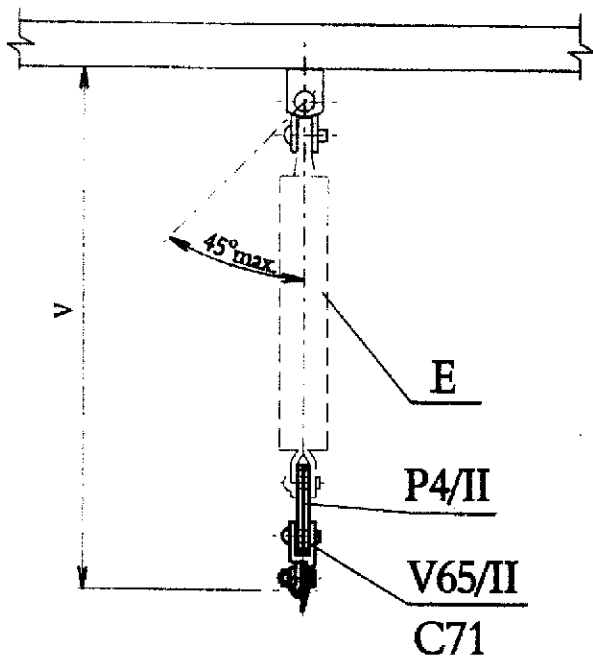
POŘIZOVÁNÍ NELEGÁLNÍCH KOPIÍ JE ZAKÁZÁNO !

 ELEKTRIZACE ŽELEZNIC PRAHA a.s.   SUDOP BRNO, spol. s r.o.   SUDOP PRAHA a.s.	<h2 style="margin: 0;">PŘIPEVNĚNÍ KONZOLY PRO SVISLÝ ZÁVĚS NA STOŽÁR T</h2>
DATUM: 12/2000      MĚŘÍTKO:	
VYPRACOVAL:      KONTROLOVAL:	
DANIELA POKORNÁ	ING. JIŘÍ STRAKA
LIST: 1. / 1	

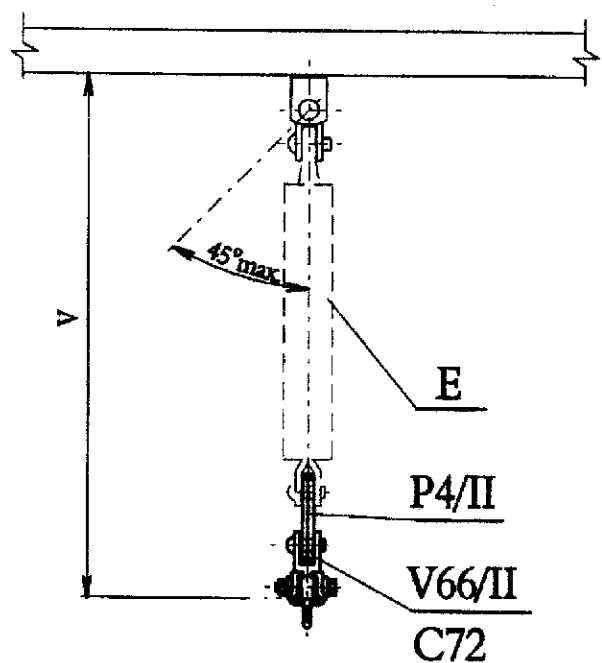
SESTAVENÍ  
ČÍSLOJ  
S6<sup>3</sup><sub>4</sub>-31A  
C1  
2

F

## PROVEDENÍ 1



## PROVEDENÍ 2



## PROVEDENÍ

1 - 1 lano

2 - 2 lana

A - pro lano 240mm<sup>2</sup>AlFeC - pro lano 120mm<sup>2</sup>Cu

F - provedení izolátoru oko - vidlice

POZICE	TYP	SOUČÁST Č.	DÉLKA L [mm]	HMOTNOST [kg]	VZDÁLENOST LAN V [mm]
E	25kV	D20	451	0,73	690
	15kV	D21	318	0,54	560

SOUČÁST Č.		C71	C72	E	P4/II	V65/II	V66/II
POČET [ks]	PROVEDENÍ	A	1	-	1	1	-
		2	-	1	1	-	-
		C	1	-	1	1	-
		2	-	1	1	-	1

POŘIZOVÁNÍ NELEGÁLNÍCH KOPÍ JE ZAKÁZÁNO !

ELEKTRIZACE ŽELEZNIC  
PRAHA a.s.

SUDOP BRNO, spol. s r.o.



SUDOP PRAHA a.s.

SVISLÝ ZÁVĚS LAN 240mm<sup>2</sup>AlFe nebo 120mm<sup>2</sup>Cu

DATUM: 9/2000

MĚŘÍTKO:

LIST:

VYPRACOVAL:

KONTROLOVAL:

1 / 1

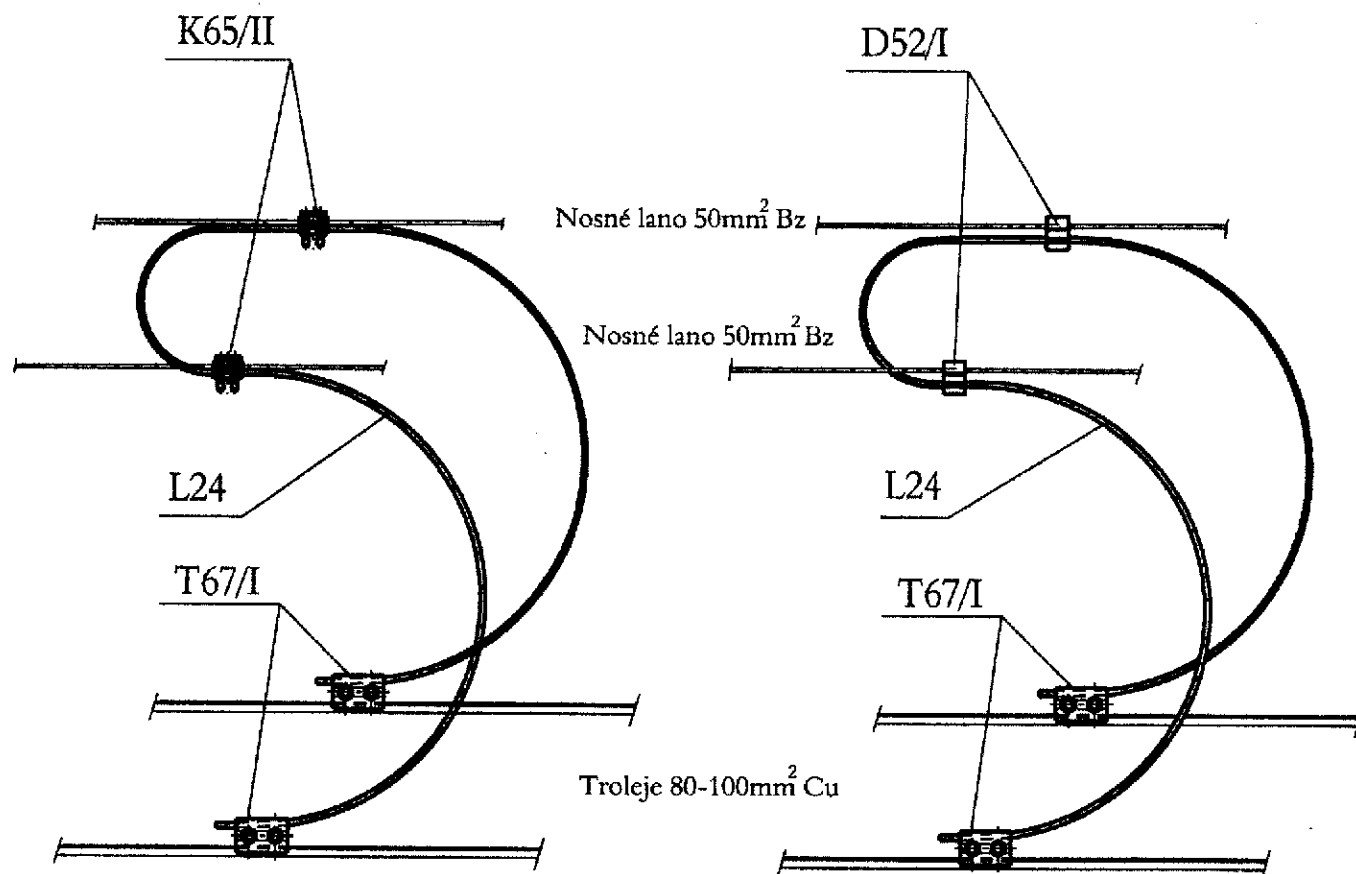
DANIELA POKORNÁ

ING. JIŘÍ STRAKA

SESTAVENÍ ČÍSLO	J S	70 - 43	I	- H
--------------------	--------	---------	---	--------

PROVEDENÍ - šroubované svorky

PROVEDENÍ H - lisované svorky



PROVEDENÍ I - nosná lana : 50mm² Bz - 50mm² Bz

POZNÁMKA : Propojení umístit mezi věšáky.

SOUČÁST Č.		D52/I	K65/II	L24	T67/I	
POČET [ks]	PROVED	I	-	2	11,5 m	2
	I/H	2	-	11,5 m	2	



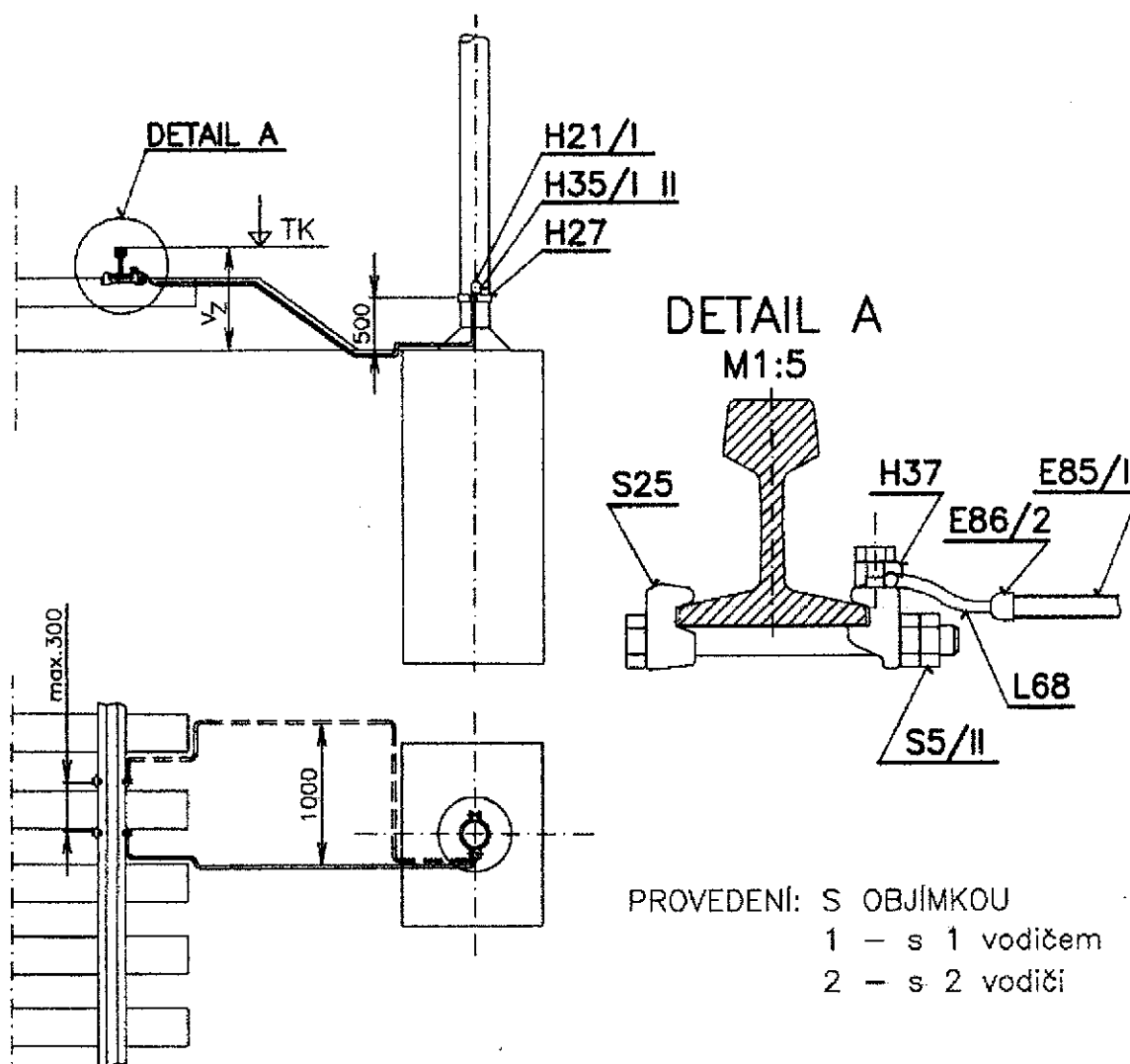
POŘIZOVÁNÍ NELEGÁLNÍCH KOPIÍ JE ZAKÁZÁNO !

 ELEKTRIZACE ŽELEZNIC PRAHA a.s.	<b>PROUDOVÉ PROPOJENÍ SESTAV TV</b> <b>LANEM 95mm² Cu</b> <b>(nosná lana 50 - 50mm²)</b>		
	DATUM: 12/2002		MĚŘÍTKO:
	VYPRACOVAL: DANIELA POKORNÁ		KONTROLOVAL: ING. JIŘÍ STRAKA
	SUDOP PRAHA..		LIST: 1. / 3

Sestavení č.

J  
S

90-31I

1  
2

POZOR! Místa vodivého spojení (kolejnice, svorka, vodič) před montáží řádně očistit, aby se docílilo zaručeného spojení. Neizolovaný přívod od kolejnice nesmí být ve styku s vodivou částí stožáru. V případě připojení vodičů na stykový transformátor s.č. H37, S25, S5/II nahradit s.č. B30/V

SOUČÁST ČÍSLO		H21/I	H27	H35/I	H35/II	H37	E85/I	E86/2	L68	S5/II	S25
POČET KUSŮ	PROVEDENÍ 1	1	1	1	–	1	~5m	2	~5,5m	1	1
	PROVEDENÍ 2	1	1	–	1	2	~10m	4	~11m	2	2

Pořizování nelegálních kopií je zakázáno!

ELEKTRIZACE ŽELEZNIC  
PRAHA a.s.

SUDOP BRNO, spol. s r.o.



SUDOP PRAHA..

### UKOLEJNĚNÍ STOŽÁRU T, BRÁNOVÉ A KOTEVNÍ DVOJICE STOŽÁRŮ T S PRŮRAZKOU

Datum: 03/2002

Měřítko 1:50, 1:5

VYPRACOVAL

KONTROLOVAL

LIST

LISTŮ

EVA KOČI

Ing. JIŘÍ MOLÁK

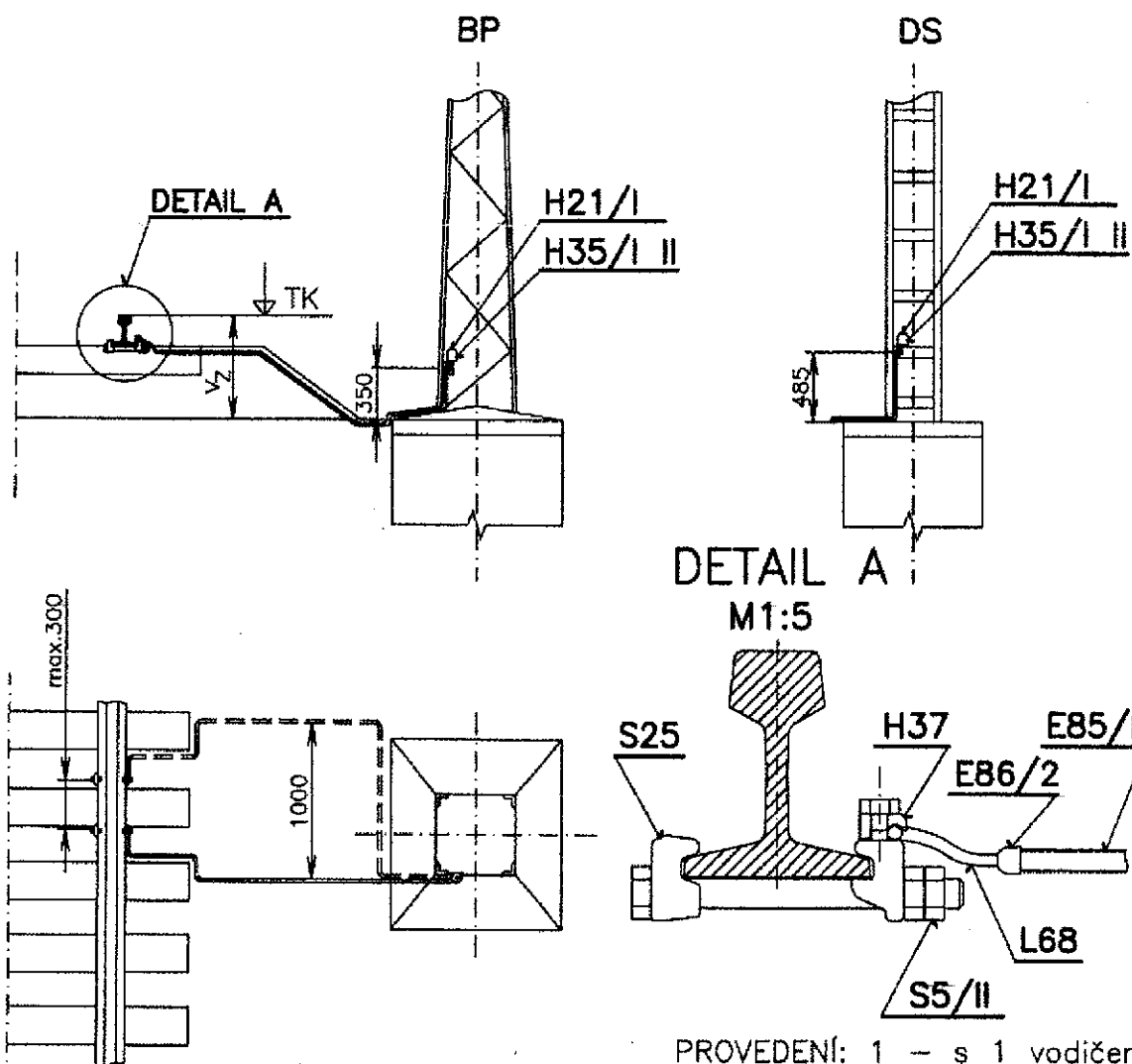
1

1

Sestavení č.

J  
S

90-33

BP  
DS1  
2

PROVEDENÍ: 1 – s 1 vodičem

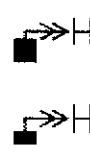
2 – s 2 vodiči

POZOR! Místa vodivého spojení (kolejnice, svorka, vodič) před montáží řádně očistit, aby se docílilo zaručeného spojení.

Neizolovaný přívod od kolejnice nesmí být ve styku s vodivou částí stožáru.

V případě připojení vodičů na stykový transformátor s.č. H37, S25, S5/II nahradit s.č. B30/V

SOUČÁST ČÍSLO		H21/I	H35/I	H35/II	H37	E85/I	E86/2	L68	S5/II	S25
POČET KUSŮ	PROVEDENÍ 1	1	1	–	1	~5m	2	~5,5m	1	1
	PROVEDENÍ 2	1	–	1	2	~10m	4	~11m	2	2



Poživování nelegálních kopií je zakázáno !

ELEKTRIZACE ŽELEZNIC  
PRAHA a.s.

SUDOP BRNO, spol. s r.o.



SUDOP PRAHA.

## UKOLEJNĚNÍ STOŽÁRU BP, DS S PRŮRAZKOU

Datum: 03/2002

Měřítko 1:50, 1:5

VYPRACOVAL

KONTROLOVAL

LIST

LISTŮ

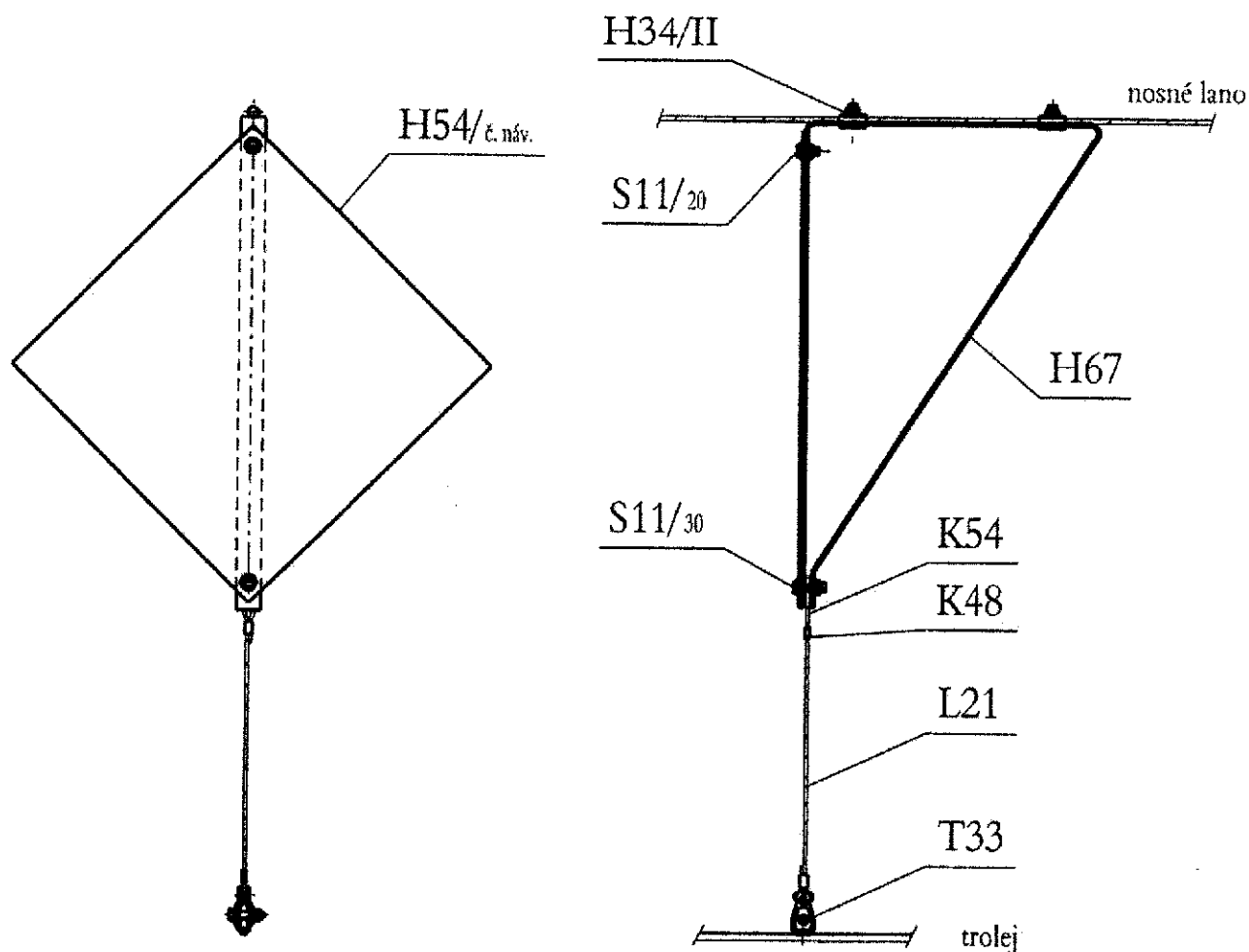
EVA KOČI

Ing. Jiří MOLÁK

1

1

SESTAVENÍ ČÍSLO	J S	90 - 84	č. náv.
--------------------	--------	---------	------------



SOUČÁST ČÍSLO	H34/II	H54/č.náv.	H67	K48	K54	L21	S11/20	S11/30	T33
POČET [ks]	2	1	1	2	1	m	1	1	1

POŘIZOVÁNÍ NELEGÁLNÍCH KOPIÍ JE ZAKÁZÁNO !

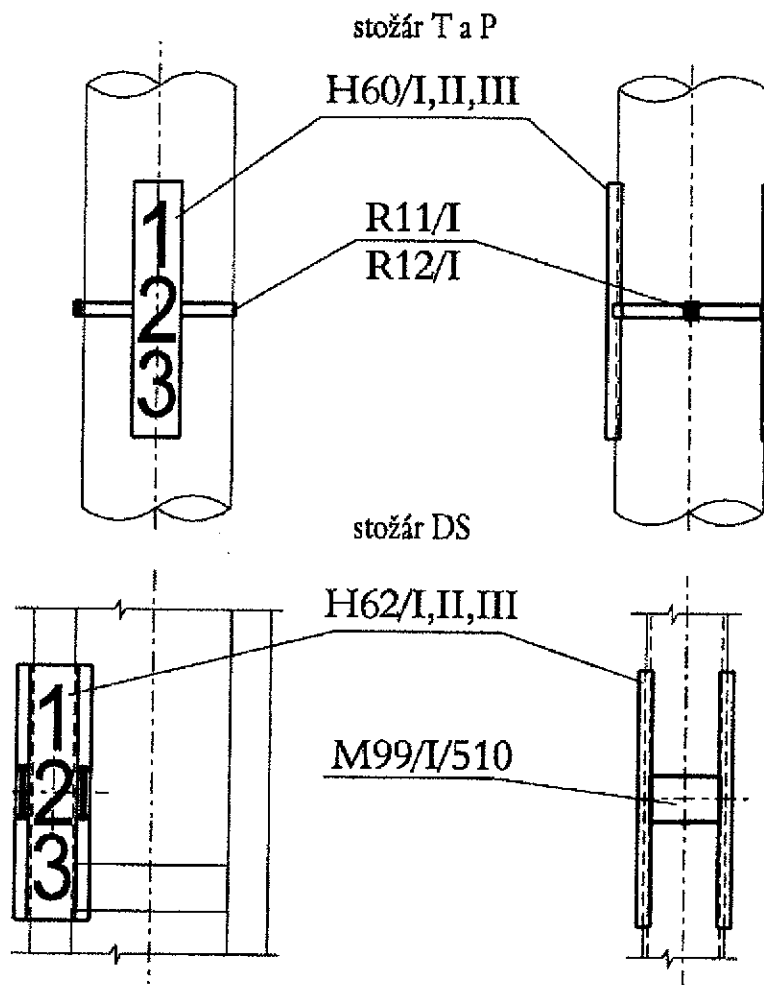
 ELEKTRIZACE ŽELEZNIC PRAHA a.s.  SUDOP BRNO, spol. s r.o.  SUDOP PRAHA..	PŘIPEVNĚNÍ NÁVĚSTIDLA DO SESTAVY TV		
	DATUM: 9.2003		MĚŘÍTKO:
	VYPRACOVAL:		KONTROLOVAL:
	DANIELA POKORNÁ	<i>Dokanov</i>	ING. JIŘÍ STRAKA
			LIST: 1. / 1



SESTAVENÍ ČÍSLO	J S	90 - 103	TP D	1 2 3
--------------------	--------	----------	---------	-------------

POHLED VE SMĚRU KOLEJE

POHLED OD KOLEJE






PROVEDENÍ : 1 - tabulka s jednou číslicí  
2 - tabulka se dvěma číslicemi  
3 - tabulka se třemi číslicemi

POZNÁMKA : pro 4 číslice použít 2 x sestavení č. 90 - 103/2  
pro 5 číslic použít 1 x sestavení č. 90 - 103/2 a 1 x č. 90 - 103/3

SOUČÁST	H60/I,II,III	R11/I	R12/I	H62/I,II,III	M99/I/510
POČET [ks]	2	1 - 2,5m	1	-	-
PROVEDENÍ TP D	-	-	-	2	2

POŘIZOVÁNÍ NELEGÁLNÍCH KOPIÍ JE ZAKÁZÁNO !

 ELEKTŘIZACE ŽELEZNIC PRAHA a.s.  SUDOP BRNO, spol. s r.o.  SUDOP PRAHA a.s.	<b>PŘÍPEVNĚNÍ TABULKY PRO ČÍSLOVÁNÍ STOŽÁRU T, P, DS</b>			
	DATUM: 2/2007 9/2003		MĚŘÍTKO:	LIST: 1. / 1
	VYPRACOVAL: DANIELA POKORNÁ		KONTROLOVAL: ING. JIŘÍ STRAKA	

# ROZBOR ZNAKŮ ZÁVĚSŮ NA PŘEVĚSECH A BRANÁCH

P1		L	hlavní sestava do 300 m od PB	1		A		01	bez přid. lana
P3		M	hlavní sestava nad 300 m od PB	2		C		03	příd. lano 12 m
P4	kotevní na břevnu	k	vedlejší sestava polokompensována	3		D		06	příd. lano 18 m
		K	vedlejší sestava kompenzovaná do 300 m od PB	4		F			
		V	vedlejší sestava kompenzovaná nad 300 m od PB	6		H			
				7					
				9					
DRUH ZÁVESU		DRUH SESTAVY		BOČNÍ DRŽÁK		USPOŘÁDÁNÍ NOS- NÝCH A SMĚR LAN		PŘÍDAVNÉ LANO	

Měřítka	Novrhl dne	Kreslil dne	Přezkoušel dne 23.10.73	Ved. středisko	Schválil	Dne 22.10.73	C. snímku	C. transp.	Zrušení dvojitého směr. lana	DOPLENĚNÍ ZNAKŮ	datum 11.83	podpis Ko	index změny	b
Státní ústav dopravního projektování	Typ Sestava	Název	Skupina	Starý výkres	Nový výkres	Počet listů	4T 68 254	6	6	6	6	6	6	6

# ROZBOR ZNAKU ZAVĚSŮ NA PŘEVĚSECH A BRANÁCH

P1		L	hlavní systava do 300 m od PB	1		A		01	bez přid. lana
P3		M	hlavní systava nad 300 m od PB	2		C		03	přid. lano 12 m
P4	kotevní na břevnu	k	vedlejší systava polokomp- zována	3		D		06	přid. lano 18 m
		K	vedlejší systava kompenzovaná do 300 m od PB	4		F			
		V	vedlejší systava kompenzovaná nad 300 m od PB	6		H			
				7					
				9					
DRUH ZÁVESU		DRUH SYSTAVY		BOČNÍ DRŽÁK		USPOŘADÁNÍ NOS- NÝCH A SMĚR LAN		PŘIDAVNÉ LANO	

Měřítka	Navrhl dne Kreslil dne Přezkoušel dne 23.10.73 Ved. středisko 19. Hlasek	Kotevna Kotevna Schválil Dne 23.10.73	Č. snímku C. transp.	Zrušení dvojitého směru lana DOPLNĚNÍ ZNAKŮ	Datum 5.88 11.83	Podpis Ko 77m	Index změny b a
Státní ústav dopravního projektování		Typ Sestava Název ROZBOR ZNAKŮ ZÁVESŮ NA PŘEVĚSECH A BRANÁCH		Skupina Starý výkres Nový výkres		4T 68 254 b	
				Počet listů	List		